



Knowledge Management

การใช้โปรแกรมเขียนเบิกค่าใช้จ่ายในการเดินทางไปราชการภายในประเทศ

1.ความเป็นมา

การเบิกจ่ายค่าใช้จ่ายในการเดินทางไปราชการในประเทศภายในประเทศ
ผู้เบิกเงิน และ เจ้าหน้าที่ผู้ตรวจสอบ : ต้องการความรวดเร็วในการเบิกจ่ายเงิน

ผู้เบิกเงิน

1. ไม่มีเวลาเขียนเบิก
2. เขียนเบิกเงินค่าใช้จ่ายไม่ถูกต้อง

เจ้าหน้าที่ผู้ตรวจสอบใบสำคัญ

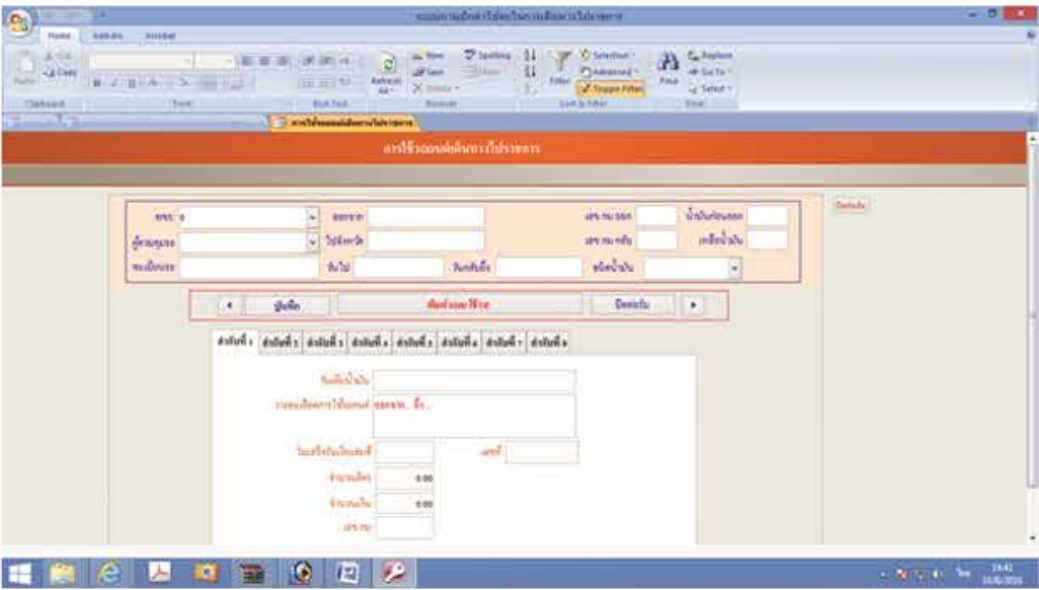
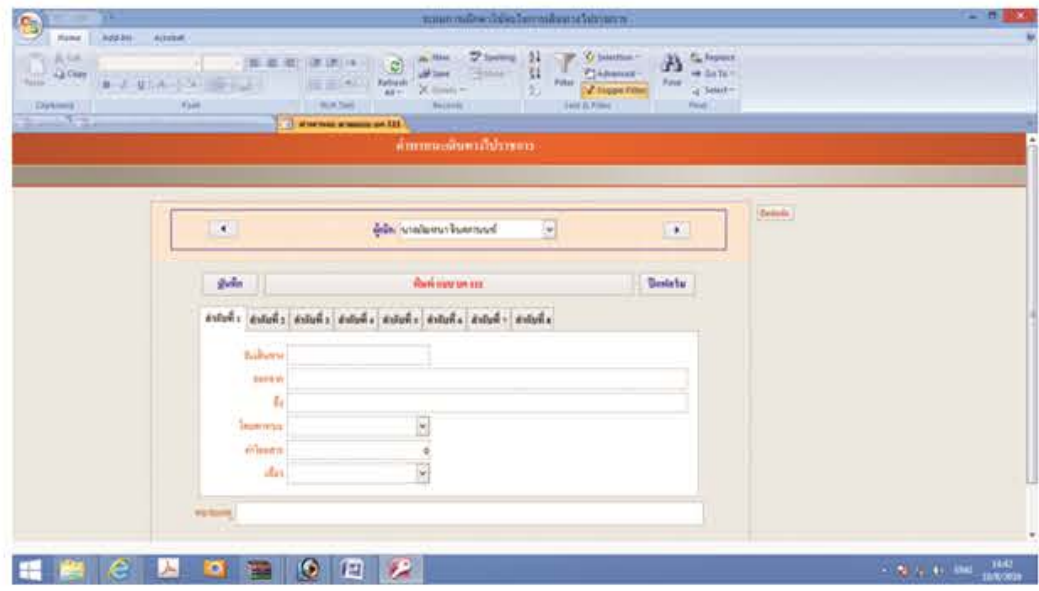
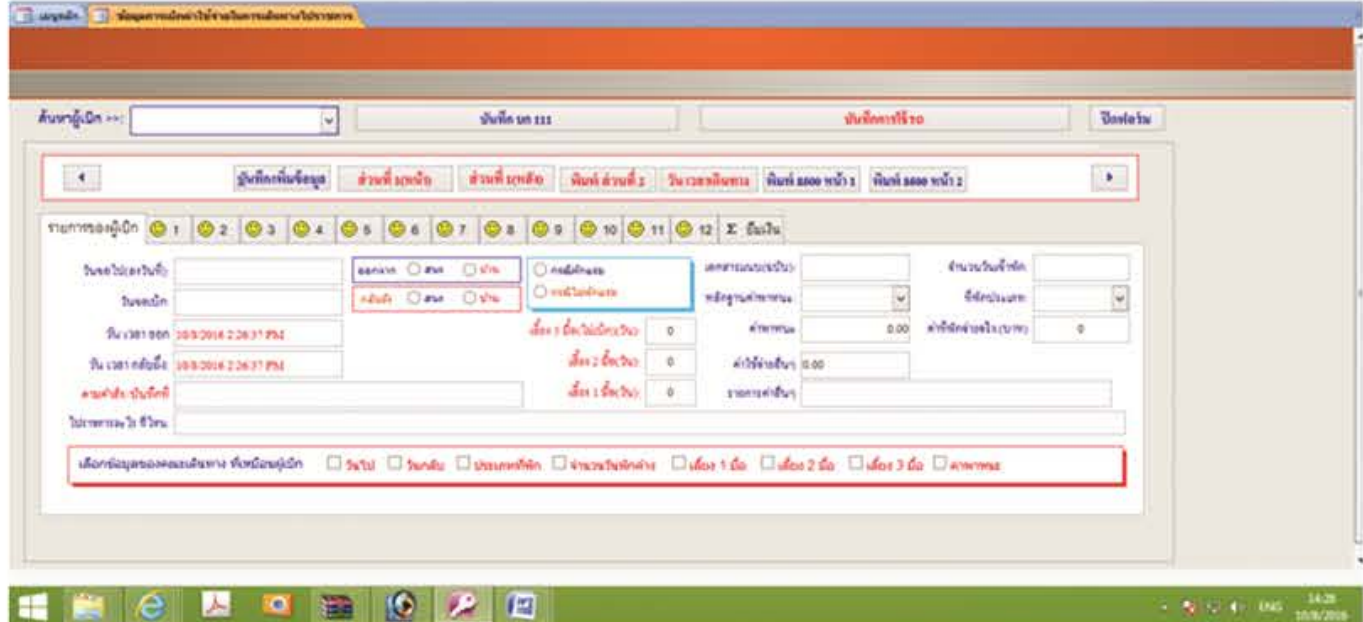
1. พบข้อผิดพลาดของใบสำคัญเบิกเงิน ทำให้เสียเวลาดักท้วงก่อนเบิกจ่ายเงิน
2. รับใบสำคัญปริมาณมากในระยะกระชั้นชิด ต้องเร่งตรวจสอบใบสำคัญเพื่อเบิกจ่ายเงินให้เสร็จตามเวลา

ลดปัญหาข้อผิดพลาดของใบสำคัญ เพิ่มความสะดวก รวดเร็ว ด้วยการใช้โปรแกรมเขียนเบิกค่าใช้จ่ายในการเดินทางไปราชการ

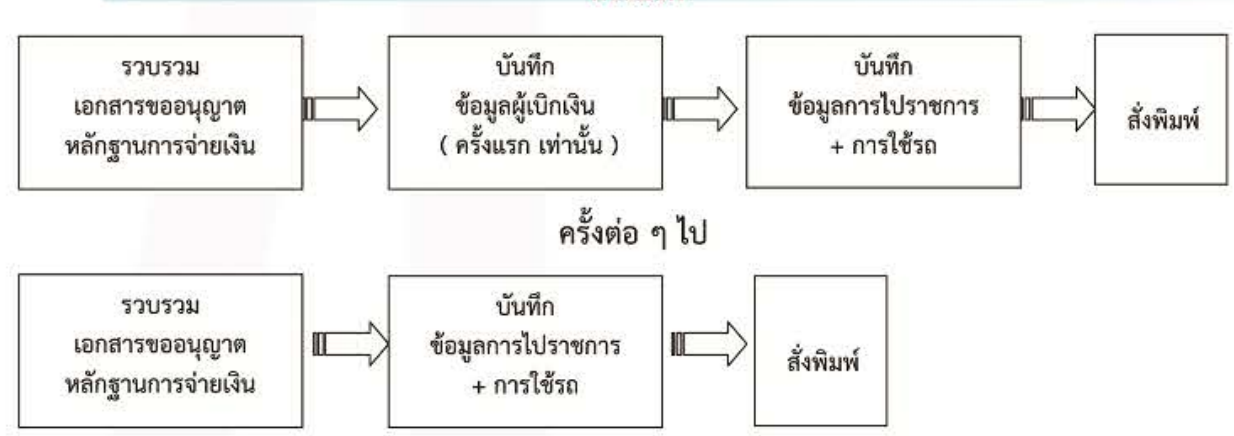


2.วิธีการ

• โปรแกรมเขียนเบิกค่าใช้จ่ายเดินทางไปราชการ พัฒนาขึ้นเพื่อช่วยผู้เบิกเงินเขียนรายงานการเดินทาง ได้รวดเร็ว ง่ายตาย คำนวณทั้งเวลา เงิน ระยะทาง ค่าเฉลี่ยของน้ำมันที่ใช้ ให้เสีย เพียงกรอกข้อมูลให้ครบถ้วนตามข้อเท็จจริงที่เดินทางตรวจสอบเสร็จ ส่งพิมพ์ จะได้ใบเบิกค่าใช้จ่ายเดินทางที่ถูกต้อง พร้อมแนบเอกสาร หลักฐานการจ่ายเงิน ก็เสร็จเรียบร้อยแล้ว มีคู่มือการใช้โปรแกรมแนะนำพร้อม



ขั้นตอนการใช้โปรแกรมเขียนเบิกค่าใช้จ่ายเดินทางไปราชการในประเทศ



3.ผลลัพธ์

- การจัดทำโปรแกรมการเขียนเบิกค่าใช้จ่ายในการเดินทางไปราชการ เป็นนวัตกรรมที่เกิดขึ้น เพื่อ
- ช่วยให้ผู้เดินทางไปราชการสามารถเขียนเบิกค่าใช้จ่ายในการเดินทางไปราชการได้อย่างรวดเร็ว สะดวก ในการคำนวณ เวลา เงิน ระยะทาง เฉลี่ยใช้น้ำมัน กม./ลิตร
- แก้ปัญหาข้อผิดพลาดในการเขียนรายงานการเดินทาง เป็นประโยชน์ต่อผู้เบิกเงิน และผู้ตรวจสอบใบสำคัญ
- โปรแกรมฯ ออกแบบให้เหมาะสมกับผู้ใช้งาน จัดทำสำหรับ
 - ผู้เดินทางไปราชการทั่วไป
 - กลุ่มตรวจโรงงาน สำนักพัฒนาระบบและรับรองมาตรฐานสินค้าอุตสาหกรรม
- โปรแกรมนอกจากลดข้อผิดพลาดแล้ว ยังช่วยให้ความสัมพันธ์ระหว่างผู้เบิกเงินและเจ้าหน้าที่ตรวจสอบใบสำคัญดีขึ้นด้วย



4.ชื่อเจ้าของผลงาน

- | | | | |
|------------|------------|--------------------------------|-----------------|
| นางมณฑนา | จินตกานนท์ | นักวิชาการเงินและบัญชีชำนาญการ | เจ้าของผลงาน |
| นายวิชัย | จงไกรจักร | ปลัดหัวหน้าส่วนราชการ | ผู้พัฒนาโปรแกรม |
| นายเอกพงษ์ | อัครโยธิน | เจ้าหน้าที่ระบบงานคอมพิวเตอร์ | ผู้ดูแลระบบ |

การจัดการความรู้ของคลัง

